



Per una Scuola giusta

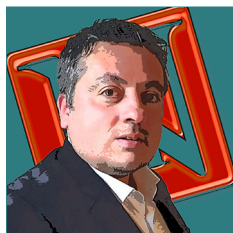
Rassegna sindacale nazionale **Anief**



www.anief.org

Numero 03/2025 - email: segreteria@anief.net - Tel. 091 7098355

[Consulta la versione web](#)



L'opinione ANIEF

Nel cedolino di gennaio ripartirà l'assegno mensile di anticipo degli aumenti contrattuali per il 2022-2024 in atteso del rinnovo del contratto, grazie alle denunce di Anief. Gli aumenti, però, sono del 3,35% rispetto al proprio stipendio lordo, meno della metà rispetto all'inflazione (16,3%) prevista dalla legge. Per questa ragione Anief invita tutto il personale a inviare una diffida per chiedere gli arretrati e il giusto ristoro mensile: <https://anief.org/ivc>

Marcello Pacifico, presidente nazionale Anief

ISTRUZIONE

Scuola - Circolare per rinnovo RSU. [Si vota tra 14 e 16 aprile 2025](#). Appello presidente Anief: "con la tua candidatura e il tuo sostegno possiamo migliorare il contratto".

Legislazione - [Dimensionamento scolastico](#), le regioni inadempienti hanno dieci giorni per adeguarsi.

Scuola - Quasi 90 mila consensi per la petizione Anief per il [pensionamento del personale scolastico a 60 anni](#) con riscatto gratuito della laurea, il promotore Pacifico: paradossale il tentativo dell'Inps di alzare 3 mesi la soglia d'uscita.

Legislazione - [Decreto Milleproroghe in Commissione Affari Costituzionali del Senato](#), Anief chiede soluzione per organico aggiuntivo Ata e idonei concorsi 2023 e 2020: il tempo per assumerli non è ancora scaduto.

Scuola - [Rapporto Inapp 2024](#): troppo alti i tassi di inattività e preoccupa l'esodo dei laureati dal Sud, nel 2040 avremo 5 milioni in meno di persone in età da lavoro. L'analisi dell'Anief.

Scuola - Lavoro, incontro promosso dal Partito democratico. Pacifico: "[si misura con stipendi adeguati](#)".

Scuola - [Anief, nasce il dipartimento di docenti di religione](#) diretto da Mirisola che affiancherà la responsabile Pattuglia. "Tante nuove sfide per valorizzare ruoli e stabilizzare organici".

Aran - [Lavorare oltre l'orario di servizio comporta un ritorno economico](#), il concetto entra anche nella scuola grazie al nuovo contratto sottoscritto dall'Anief all'Aran: per il sindacato è solo l'inizio.

DIRITTO

Ricorsi - [Bonus Mamme alle lavoratrici precarie](#), sono già 6 le sentenze favorevoli ottenute dai legali Anief per fare avere i 3 mila di contributi anche alle supplenti: l'ultima a Catania.

[Nel 2024 ben 6.425 cause vinte dall'Anief](#): oltre 15 milioni recuperati in difesa di docenti e Ata, soprattutto dei precari per i quali ancora non vale il principio di parità di trattamento.

Giurisprudenza - Carta del docente anche ai precari, "la limitazione temporale" del servizio "non può costituire fattore di discriminazione": [a Trapani 1.500 euro al supplente difeso dai legali Anief](#).

Carta docente, anche [a Trapani passa la linea Anief: 2.000 euro all'insegnante precaria](#) perché durante le supplenze ha svolto " mansioni identiche rispetto a quelle attribuite al personale a tempo indeterminato".

Carta docente, il diritto eurounitario dice che va anche ai precari, [1.500 euro al prof dal Tribunale di Trapani](#). Pacifico: è sempre più chiaro che l'esclusione è dovuta a una grave dimenticanza del legislatore.

Carta del docente, va anche all'insegnante precario che svolge una supplenza "sufficientemente lunga", [1.500 euro dal Tribunale di Padova al prof che ha presentato ricorso attraverso i legali Anief](#).

Gli educatori sono maestri a tutti gli effetti, la Carta del docente va pure a loro anche se precari: [maxi risarcimento di 3.000 euro dal giudice di Cosenza a un ricorrente difeso dall'Anief](#).

FORMAZIONE

CORSO DI PREPARAZIONE AL TEFA X CICLO!
Aperte le iscrizioni al nuovo Corso di preparazione al TEFA SOSTEGNO X CICLO.

Scegli un corso specifico, curato da formatori esperti. Inizia ora per raggiungere la preparazione adeguata. È stato autorizzato dal MIM il X ciclo. Eurosofia, a seguito delle numerosissime richieste pervenute, avvia le iscrizioni al corso a cura del Prof. Ernesto Ciraci. Per iscriverti [clicca qui](#).

CONCORSO DSGA. Vuoi diventare DSGA? Corso Eurosofia: segui le prossime lezioni LIVE.

Il corso intensivo di Eurosofia ti guiderà passo dopo passo nella preparazione per il Concorso per Direttore dei Servizi Generali e Amministrativi, con incontri in presenza condotti da esperti del settore. 30 incontri in diretta per un totale di 60 ore di formazione intensiva!

[CONSULTA IL PROGRAMMA E IL CALENDARIO DEGLI INCONTRI ONLINE.](#)

CANDIDATI anche TU nella Lista

ANIEF

alle prossime

ELEZIONI RSU

del  2025

SERVIZI

[Cedan S.r.l.s. offre il servizio di compilazione della dichiarazione sostitutiva unica \(DSU\) utile ad ottenere l'ISEE e in base al valore potrà indicarvi a quali agevolazioni e bonus si potrà avere accesso.](#)

Per ottenere il tuo ISEE e avere ulteriori informazioni

EUROSOFFIA E-SOFFIA

Vuoi intraprendere una nuova professione in ambito sociale? Puoi acquisire una qualifica professionale online e creare nuove possibilità di carriera per il tuo futuro.

La nostra ampia offerta formativa prevede dei percorsi per acquisire delle qualifiche professionali che consentono l'accesso diretto al Mercato del lavoro.

Il Terzo settore, un insieme di enti di carattere privato che agiscono in diversi ambiti, dall'assistenza alle persone con disabilità alla tutela dell'ambiente, dai servizi sanitari e socio-assistenziali all'animazione culturale. (Valgono 1 punto per le graduatorie Ata).

[COMPILA IL NOSTRO FORM PER RICHIEDERE UNA CONSULENZA PERSONALIZZATA](#)

Concorso PNRR2. Per iscriverti [clicca qui](#)

Neoassunti 2024: superare l'anno di prova step by step. Per iscriverti [clicca qui](#)

Corso di preparazione al Concorso Dsga. Per iscriverti [clicca qui](#)

L'Agenda

• **Eurosofia** - [Concorso PNRR2. Esercitazione prova scritta](#)
Martedì 21 gennaio, ore 16.30-18.30

• **MIM** - [Informativa relativa allo schema di decreto ministeriale concernente le operazioni annuali Gae e allo schema di decreto ministeriale concernente gli elenchi aggiuntivi alle GPS](#)
Mercoledì 22 gennaio, ore 10.30

• **Anief Eurosofia** - [La progettazione universale \(UDL\) nel PEI](#)

• **Anief** - [Assemblee sindacali Gennaio-Aprile 2025](#)

Lunedì 20: Friuli Venezia Giulia, Veneto - Martedì 21: Abruzzo, Emilia Romagna
Mercoledì 22: Lazio, Molise - Giovedì 23: Basilicata, Puglia - Venerdì 24: Marche, Piemonte